



### Qu'est-ce qu'un cookie et à quoi sert-il ?

Lorsque l'on navigue sur le web, souvent une fenêtre s'affiche vous demandant d'accepter, de refuser ou de sélectionner des cookies. Il s'agit de fichiers stockés par un serveur dans votre ordinateur, votre tablette ou encore votre mobile, qui permet de collecter vos données de navigation sur le web. Il a de multiples usages, strictement encadrés par le RGPD.

[Voir la vidéo](#)



### Qu'est-ce que la participation forfaitaire et la franchise médicale ?

La participation forfaitaire et la franchise médicale ont été mises en place par l'État, respectivement en 2005 et en 2008, pour contribuer au financement du système de santé publique français et le préserver. Mais comment s'appliquent-elles ?

[Lire l'actualité](#)



### Garantie légale des vices cachés, quels délais ?

Dans 4 arrêts du 23/07/2023, la Cour de cassation a précisé les règles sur la garantie des vices cachés, fixant les délais pour l'invoquer. Explications.



### Comment faire installer une borne de recharge électrique dans un immeuble ?

Que vous soyez propriétaire ou locataire, vous pouvez demander l'installation d'une borne de recharge

[Lire l'article](#)

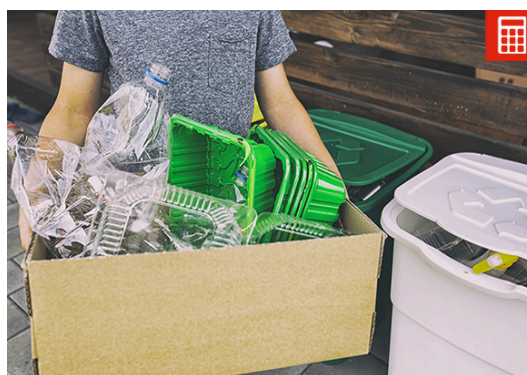
électrique, à condition de respecter les règles liées à cette dernière.

[Voir la vidéo](#)



### Tri des biodéchets : ce qu'il faut savoir !

Selon l'ADEME, 1/3 des poubelles d'ordures ménagères des Français sont constituées de déchets organiques. Depuis le 1er janvier 2024, les collectivités doivent obligatoirement proposer une solution de tri pour les biodéchets à chaque habitant.



### Que faire de mes déchets ?

Vous voulez vérifier si vous respectez les consignes de tri pour vos emballages, pots de peinture ou médicaments ? Vous vous demandez où apporter vos appareils électriques, votre ordinateur ou vos vêtements, le simulateur de l'ADEME vous aide à bien trier.

[Voir la vidéo](#)

[Utiliser le simulateur](#)



- Produits ultra transformés et santé.
- Réflexes pour se loger pendant les JO/JOP.
- Voter par correspondance aux assemblées générales de copropriétaires.
- Contrat dans une salle de sports...

> [Voir le programme des vidéos du mois de de MAI](#)



[Fiches pratiques](#) | [Lettres types](#) | [Simulateurs](#) | [Associations de consommateurs](#)

Institut National de la Consommation  
76, avenue Pierre Brossolette  
92240 MALAKOFF



Cet e-mail a été envoyé à {{ contact.EMAIL }} car vous vous êtes abonné à la lettre d'information du site de l'Institut national de la consommation ([mentions légales](#)). Vous pouvez mettre fin à ces envois en cliquant sur le lien de désinscription situé au bas de ce mail. Vous pouvez exercer vos droits d'accès, de rectification, de limitation, de portabilité, d'opposition ou d'effacement de vos données en nous écrivant à l'adresse [dpo@inc60.fr](mailto:dpo@inc60.fr).

A tout moment, vous pouvez introduire une réclamation auprès de la Cnil.  
[Se désinscrire](#)

