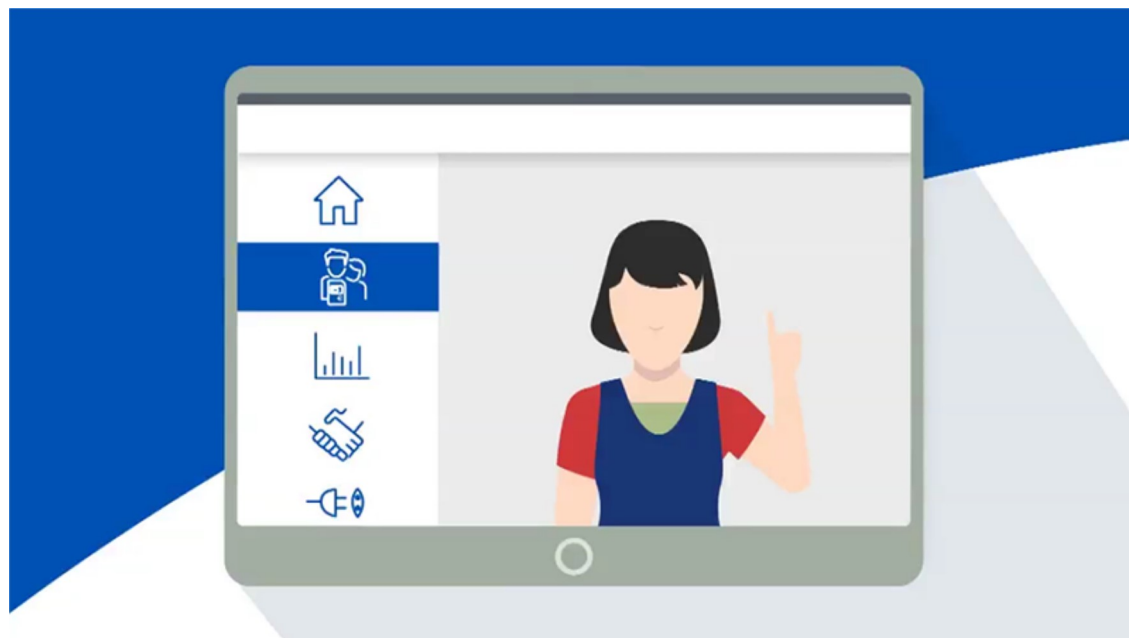


[Subscribe](#)[Past Issues](#)[Translate ▼](#)

Mieux gérer sa consommation d'énergie chez soi, mode d'emploi

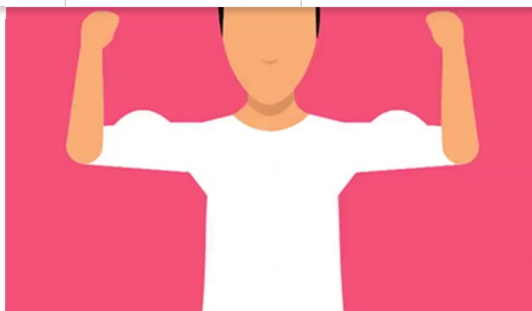
Les foyers équipés d'un compteur électrique communicant peuvent désormais mieux gérer leur consommation d'énergie et ainsi réduire leurs dépenses grâce à une maîtrise plus précise. Les 3 vidéos de la campagne Consomag vous délivrent des conseils utiles.

[Voir les vidéos Consomag](#)

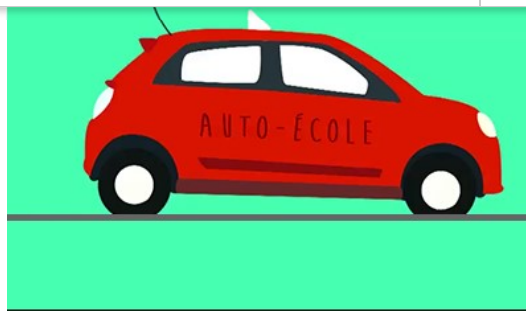
Subscribe

Past Issues

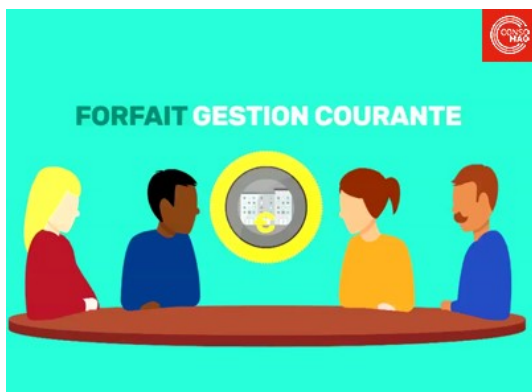
Translate ▼



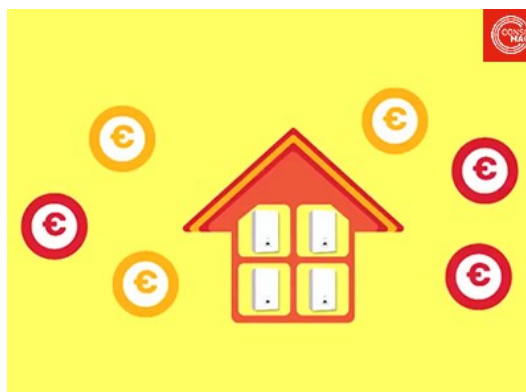
[Comment prévenir l'abus de faiblesse ?](#)



[Tout savoir sur le contrat-type obligatoire pour les auto-écoles](#)



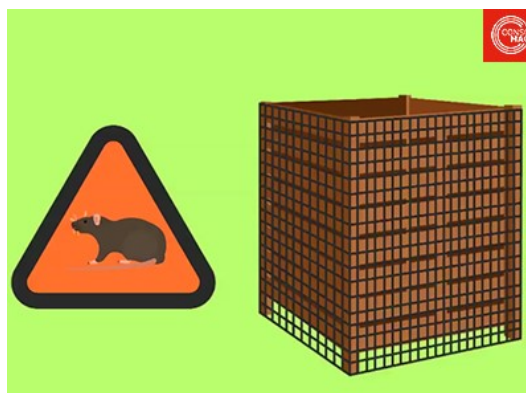
[Mieux comprendre la rémunération d'un syndic](#)



[Rénovation énergétique : conseils en cas de démarchage](#)



[Tri des emballages plastiques : que signifient tous ces logos ?](#)



[Comment bien réussir son compost ?](#)

[Subscribe](#)[Past Issues](#)[Translate ▼](#)

[Comment faire face aux frais d'orthodontie ?](#)



[Santé : comment sont représentés les patients ?](#)

[Fiches pratiques](#) | [Lettres types](#) | [Simulateurs](#) | [Associations de consommateurs](#)

Institut National de la Consommation
18, rue Tiphaine 75015 Paris

Vous recevez ce message car vous vous êtes abonné à la lettre d'information du site de l'Institut national de la consommation ([mentions légales](#)). Vous pouvez mettre fin à ces envois en cliquant sur le lien de désabonnement situé au bas de ce mail. Vous pouvez exercer vos droits d'accès, de rectification, de limitation, de portabilité, d'opposition ou d'effacement de vos données en nous écrivant à l'adresse dpo@inc60.fr. A tout moment, vous pouvez introduire une réclamation auprès de la Cnil.

Si vous ne souhaitez plus recevoir de message de notre part, [cliquez ici](#).

Si vous n'arrivez pas à lire cette lettre, [cliquez ici](#)