

**Millésime** pour dater l'ancienneté de l'étiquette

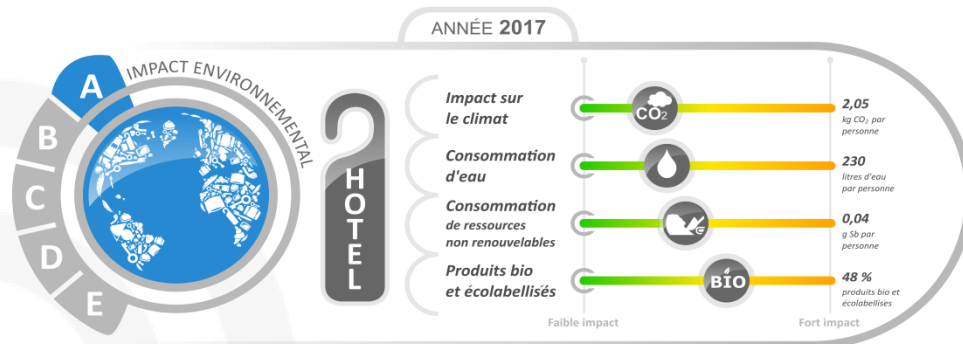
**Lettrage** pour classement et repère consommateur

**Partie texte** pour

1. Expliquer la méthode
2. Présenter des indicateurs complémentaires
3. Présenter la démarche de l'établissement et les actions mises en œuvre

# Hôtel Amiral

Impact environnemental d'une nuitée avec petit déjeuner



L'impact environnemental d'une nuitée à l'Hôtel Amiral est calculé à partir des consommations d'énergie, d'eau, et des consommables utilisés dans l'établissement sur une année.

Les points forts de l'Hôtel Amiral :

- Une consommation d'eau modérée : 134L d'eau/personne
- Optimisation des systèmes de chauffage et climatisation
- Suivi des consommations de gaz, électricité et eau en temps réel avec le logiciel Fluida
- Des produits d'accueil proposés en chambre 100% écolabellisés
- La suppression des emballages individuels et la valorisation des produits locaux et/ou biologiques sur le buffet du petit déjeuner
- Une équipe fière de cet engagement, qui s'investit au quotidien pour la réussite de ce développement vertueux.

L'Hôtel Amiral souhaite renforcer ses actions :

- sur le textile en proposant aux clients des serviettes microfibrés générant moins d'impacts sur l'environnement, de la fabrication à la fin de vie
- sur le buffet petit déjeuner en augmentant la part de produits d'agriculture biologique

Ce projet s'inscrit dans le projet national de l'affichage environnemental des hôtels, avec le soutien des partenaires suivants :



## 4 indicateurs

- Communication de la valeur
- Positionnement sur une échelle
- Repère pour faible impact / fort impact

## Proposition graphique

- Planète bleue / lettrage bleu
- Panneau hôtel et éléments graphiques dans la planète pour spécifier l'étiquette au secteur
- Pas de rouge pour ne pas culpabiliser
- Pictogrammes des indicateurs issus de l'ILEC

# Hôtel Amiral

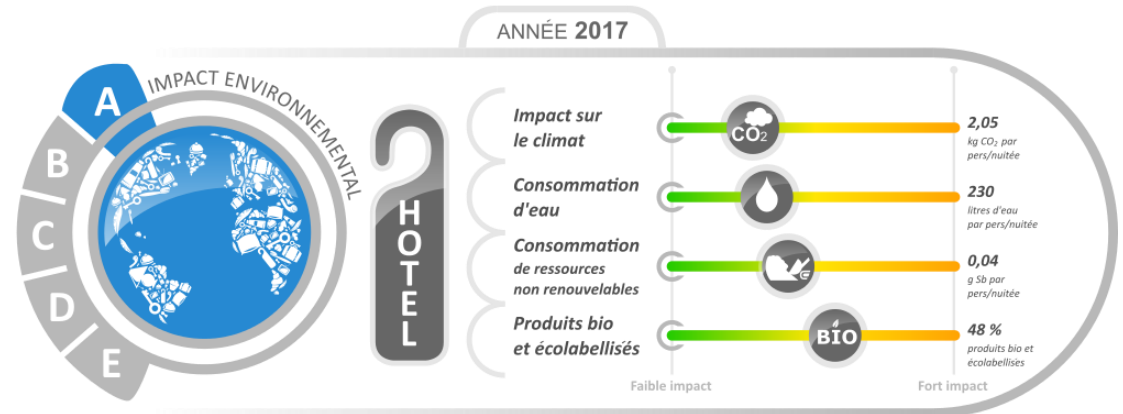
## Impact environnemental d'une nuitée

Hôtel AMIRAL

Nantes

Nadine

WITCZAK



- Validation via des chiffres précis des efforts réalisés par nos équipes depuis de nombreuses années
- Communication sur notre engagement environnemental avec un dispositif fiable et officiel
- Approche complète avec l'analyse du cycle de vie des produits et équipements utilisés dans notre hôtel