



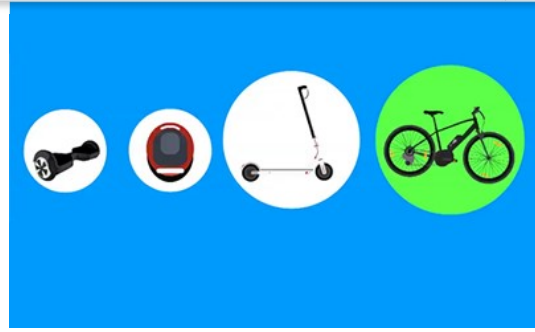
SONDAGE : vos appareils électroménagers sont-ils fiables ?

Lave-linge, four, aspirateur, robot culinaire, cafetière expresso... A l'usage, êtes-vous satisfait de vos appareils électroménagers ? Avez-vous rencontré des pannes ou des dysfonctionnements indépendants de votre volonté ?

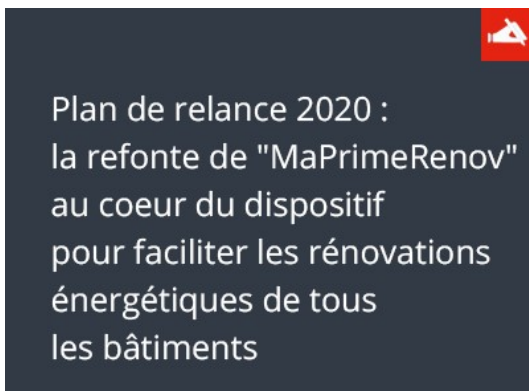
[Participez au sondage](#)



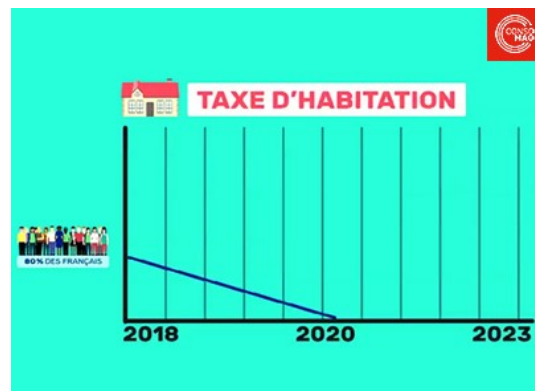
Mieux comprendre les garanties des assurances scolaires



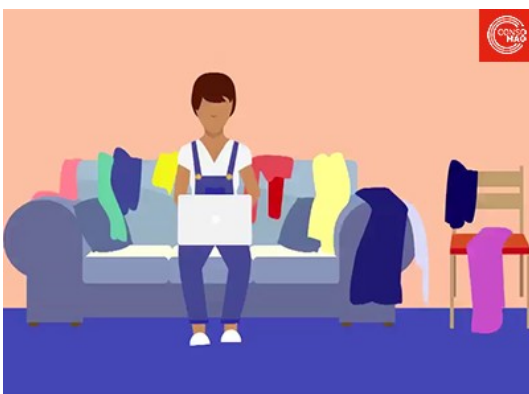
L'obligation de couverture d'assurance pour les engins de déplacement personnel



Plan de relance 2020 : la refonte de "MaPrimeRenov" au coeur du dispositif pour faciliter les rénovations énergétiques de tous les bâtiments



Mieux comprendre la réforme de la taxe d'habitation



Comment bien vendre et acheter des vêtements d'occasion sur un site de revente en ligne ?



Faire des économies sur les fournitures scolaires : c'est possible !



MOOC "COMMENT GERER EFFICACEMENT SON EPARGNE ET SES PLACEMENTS ?"

Disponible à partir du 5 octobre, suivez chaque module, à votre rythme et dans l'ordre qui vous convient

[> Inscrivez-vous](#)



Institut National de la Consommation
18, rue Tiphaine 75015 Paris

Vous recevez ce message car vous vous êtes abonné à la lettre d'information du site de l'Institut national de la consommation ([mentions légales](#)). Vous pouvez mettre fin à ces envois en cliquant sur le lien de désabonnement situé au bas de ce mail. Vous pouvez exercer vos droits d'accès, de rectification, de limitation, de portabilité, d'opposition ou d'effacement de vos données en nous écrivant à l'adresse dpo@inc60.fr. A tout moment, vous pouvez introduire une réclamation auprès de la Cnil.

Si vous ne souhaitez plus recevoir de message de notre part, [cliquez ici](#).

Si vous n'arrivez pas à lire cette lettre, [cliquez ici](#)